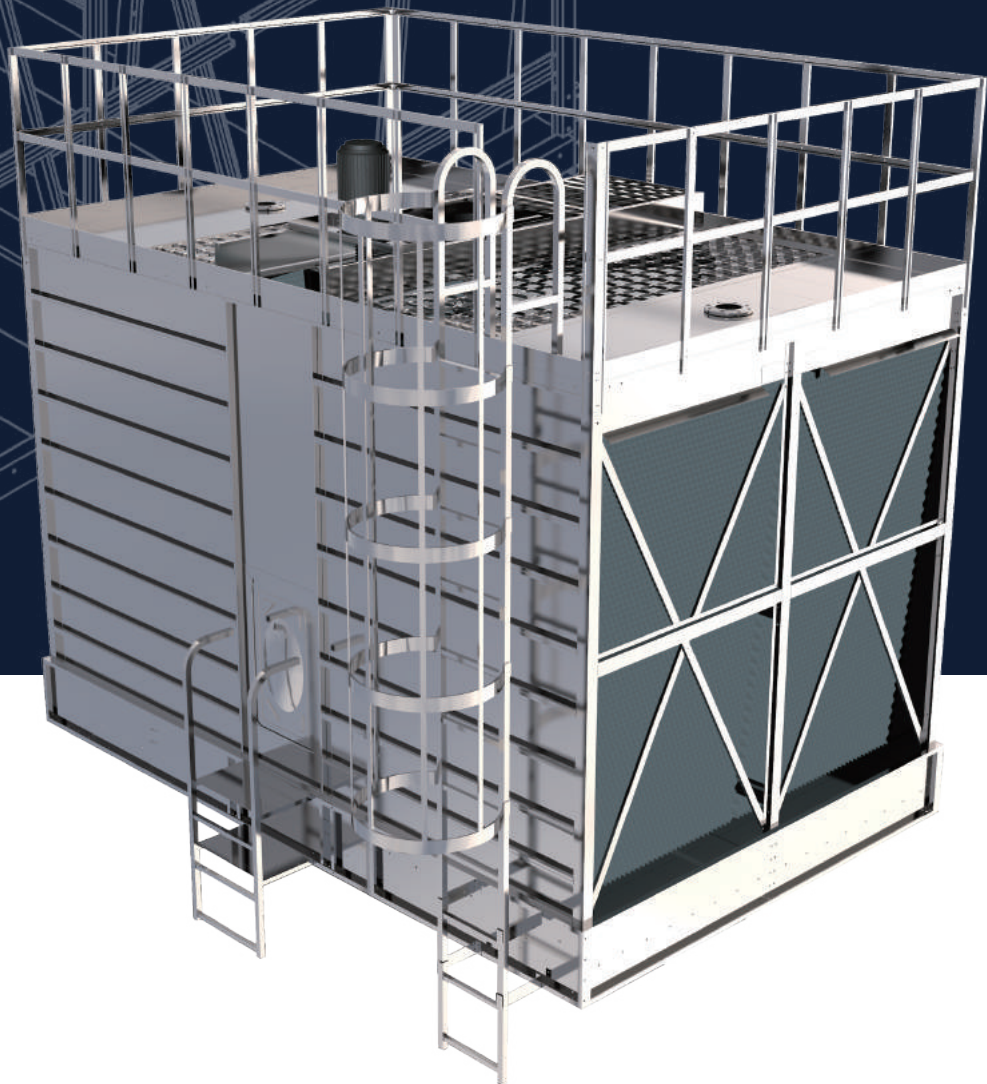


SANJIU COOLING

CTI认证开塔系列
GOM OPEN TOWER



S
A
N
J
I
U



无锡三九制冷设备有限公司
WUXI SANJIU COOLING EQUIPMENT CO., LTD.



产品优势

PRODUCT FEATURE

1、全年可靠运行 Year-Round Reliable Operation

高效的多功能进风格栅，有效减少进风口冬季结冰现象；独特的流线型挡水板，将飞溅引起的冬季结冰风险降至最低。

Multifunction louvers shall be efficient to reduce icing in the winter operation; Special water baffle shall limit the risk of freeze to the lowest.

3、散热效果好 100% Performance Warranty

采用专利设计的填料，导风、散热、收水三重功效一体设计，漂水率降至0.001%。

Patented design fill shall be film type, with louvers and eliminators formed as part of each fill sheet and shall limit drift losses to 0.001%.

5、节能环保 Energy Saving with Eco-friendly

选用西门子冷却塔专用电机，防护等级F级；电机寿命长，塔体框架和面板均采用高耐腐蚀性镀锌钢材质；可循环材料的使用率高达95%以上。

Fan motor adopt world famous brand Siemens Motor, more energy saving with longevity; Casings adopt eco-friendly galvanized steel with highly corrosion-resistant.

2、高效率轴流冷却风机 High Efficiency Axial Fan

采用冷却塔专用低噪音风机，应用于满足严格的环境噪声水平的冷却和通风系统，在同等情况下，可减少风机噪声，从而增加通过冷却塔的空气流量。

Axial fan adopt low noise fan getting minimal dB to meet the cooling system where require a strict environment noise level, also can increase the flow rate of the air.

4、安装成本低 Lower Installation Cost

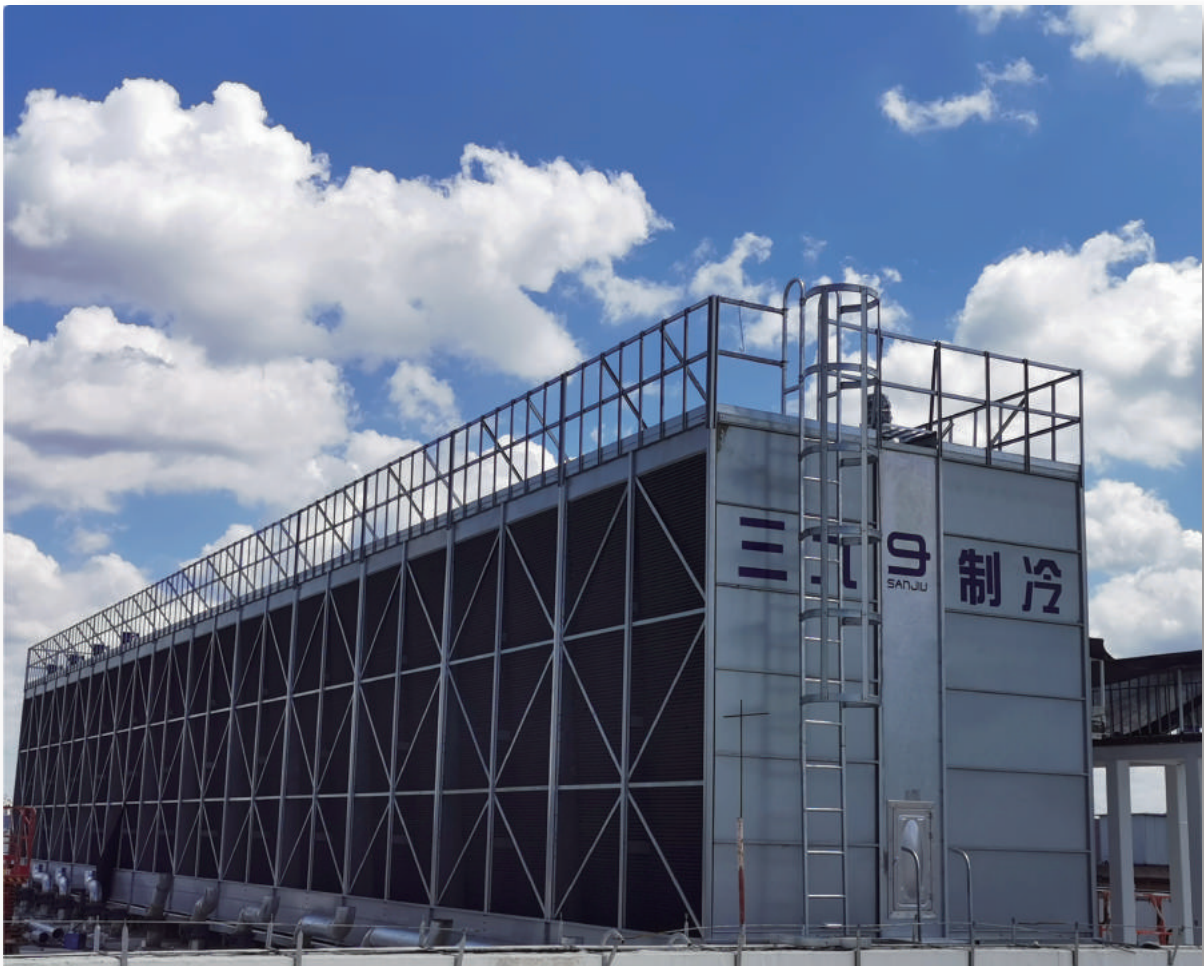
所有接口都为法兰连接，保证产品安装质量；模块化设计、减少安装时间，降低吊装成本。

All connections are flanges to make connection rapidly; Modular design shall increase installation efficiency and get lower installation cost.

6、维护简单 Easier to Maintain

拥有专利技术的风机驱动系统，风机电机外置，维护更加简便；标配爬梯、护栏、护笼，便于设备检修和维护。

Exterior motor with patented fan driven system shall be more convenient to maintain. Ladder with safety cage as the standard parts make maintenance easier.

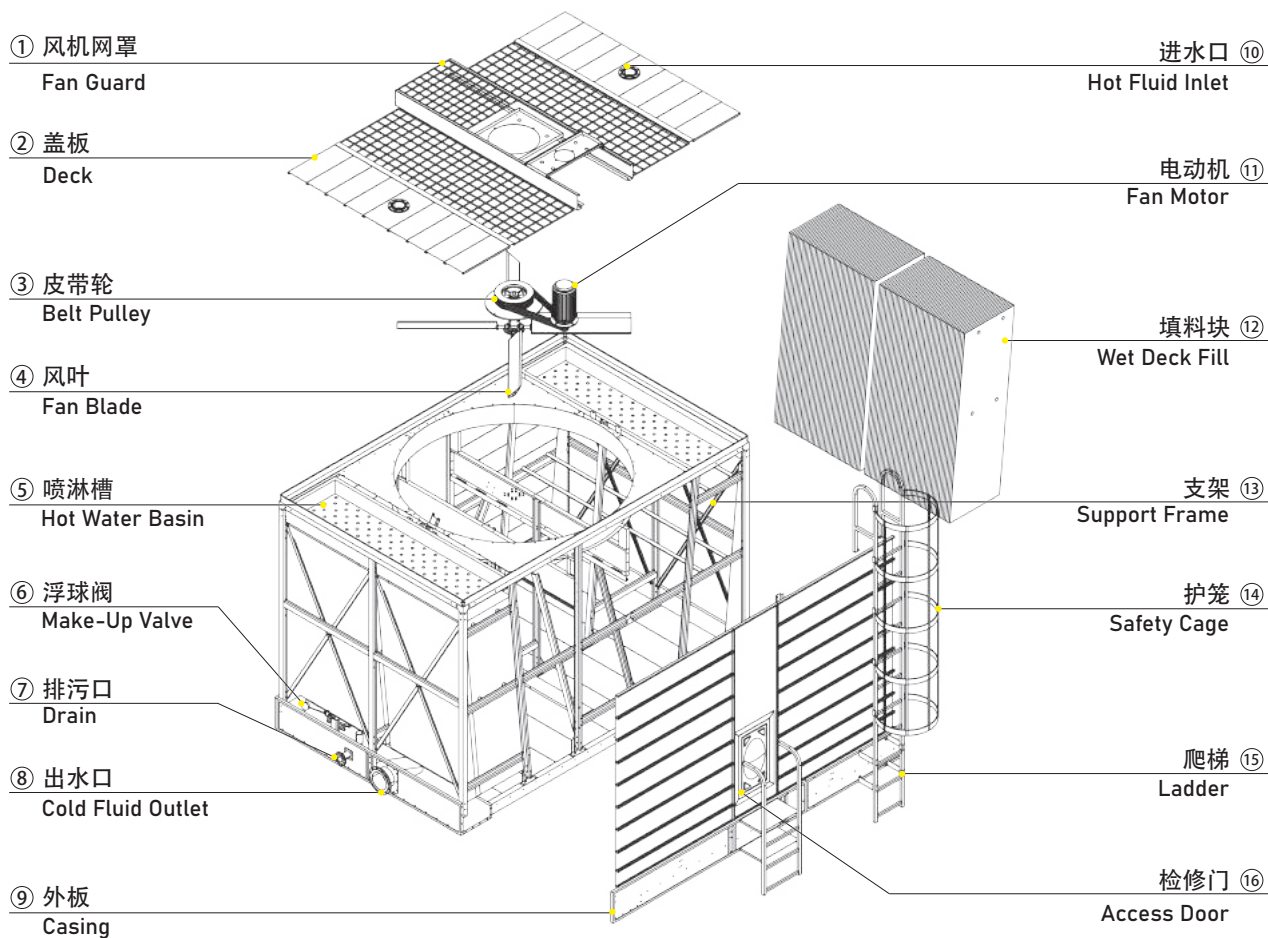


部件说明

PARTS MAP

NO.	名称 Item	材质	Material
①	风机网罩	镀锌钢	Galvanized Steel
②	盖板	镀锌钢	Galvanized Steel
③	皮带轮	铸铁	Cast Iron
④	风叶	铝合金	Alu.Alloy
⑤	喷淋槽	FRP/镀锌钢	FRP/Galvanized Steel
⑥	浮球阀	不锈钢	Stainless Steel
⑦	排污口	镀锌钢	Galvanized Steel
⑧	出水口	镀锌钢	Galvanized Steel

NO.	名称 Item	材质	Material
⑨	外板	镀锌钢	Galvanized Steel
⑩	进水口	镀锌钢	Galvanized Steel
⑪	电动机	铸铁	Cast Iron
⑫	填料块	PVC	PVC
⑬	支架	镀锌钢	Galvanized Steel
⑭	护笼	镀锌钢	Galvanized Steel
⑮	爬梯	镀锌钢	Galvanized Steel
⑯	检修门	不锈钢	Stainless Steel



选型参数表

MODEL SELECTION

湿球温度℃	WBT	27℃	28℃	25.56℃ / 78°F
Model	m ³ /h	37 - 32℃	37 - 32℃	35 - 29.44℃ / 95 - 85°F
	℃			
GOM-125-4		141	125	101
GOM-165-5.5		186	165	133
GOM-190-5.5		215	190	153
GOM-235-7.5		266	235	189
GOM-315-11		356	315	254
GOM-355-11		401	355	286
GOM-140-5.5		158	140	113
GOM-183C-7.5		207	183	147
GOM-210-7.5		237	210	169
GOM-266-11		301	266	214
GOM-354-15		400	354	285
GOM-385-15		435	385	310
GOM-155-7.5		175	155	125
GOM-210-11		237	210	169
GOM-240-11		271	240	193
GOM-301-15		340	301	243
GOM-375-18.5		424	375	302
GOM-410-18.5		463	410	330
GOM-177-11		200	177	143
GOM-235-15		266	235	189
GOM-266-15		301	266	214
GOM-323-18.5		365	323	260
GOM-400-22		452	400	322
GOM-451-22		510	451	363
GOM-93-2.2		105	93	75
GOM-108-3		122	108	87
GOM-127-4		144	127	102
GOM-158-4		178	158	127
GOM-142-4		161	142	114
GOM-161-4		182	161	130
GOM-186-4		210	186	150
GOM-168-4		190	168	135
GOM-201-5.5		227	201	162
GOM-204-5.5		230	204	164
GOM-211-5.5		238	211	170
GOM-230-5.5		260	230	185
GOM-283-7.5		320	283	228
GOM-305-7.5		345	305	246
GOM-255-7.5		288	255	205
GOM-286-7.5		323	286	230
GOM-326-7.5		368	326	263
GOM-332-7.5		375	332	268
GOM-386-11		436	386	311
GOM-303-7.5		342	303	244

选型参数表

MODEL SELECTION

湿球温度℃	WBT	27℃	28℃	25.56℃ / 78°F
Model	m ³ /h / °C	37 - 32℃	37 - 32℃	35 - 29.44℃ / 95 - 85°F
GOM-376-11		425	376	303
GOM-400-11		452	400	322
GOM-425-11		480	425	342
GOM-470-11		531	470	379
GOM-496-11		560	496	400
GOM-512-15		578	512	413
GOM-547-15		618	547	441
GOM-354-11		400	354	285
GOM-466-11		527	466	376
GOM-500-11		565	500	403
GOM-566-15		640	566	456
GOM-501-153		566	501	404
GOM-513-15		580	513	413
GOM-562-15		635	562	453
GOM-320-5.5		362	320	258
GOM-404-11		456	404	326
GOM-531C-15		600	531	428
GOM-591-15		668	591	476
GOM-637-15		720	637	513
GOM-673-15		761	673	542
GOM-581-15		656	581	468
GOM-620-15		701	620	500
GOM-651-15		736	651	525
GOM-613-15		693	613	494
GOM-673-18.5		760	673	542
GOM-712-18.5		804	712	574
GOM-750-18.5		847	750	604
GOM-630-15		712	630	508
GOM-660-15		746	660	532
GOM-726-18.5		820	726	585
GOM-723-18.5		817	723	583
GOM-800-18.5		904	800	645
GOM-708C-18.5		800	708	571
GOM-767-22		867	767	618
GOM-803-22		907	803	647
GOM-812-22		918	812	654
GOM-828-22		936	828	667
GOM-873-22		987	873	703
GOM-847-22		957	847	683
GOM-738-18.5		834	738	595
GOM-776-18.5		877	776	625
GOM-818-18.5		924	818	659
GOM-865-22		978	865	697
GOM-905-22		1023	842	729

选型参数表

MODEL SELECTION

湿球温度℃	WBT	27℃	28℃	25.56℃ / 78°F
Model	m ³ /h °C	37 - 32℃	37 - 32℃	35 - 29.44℃ / 95 - 85°F
GOM-842-22		951	842	678
GOM-878-22		992	878	707
GOM-925-22		1045	925	745
GOM-864-22		976	864	696
GOM-904-2.2		1021	904	728
GOM-942-22		1065	942	759
GOM-888-22		1004	888	716
GOM-926-22		1046	926	746
GOM-101C-3		114	101	81
GOM-126-4		142	126	102
GOM-152-4		172	152	122
GOM-177-5.5		200	177	143
GOM-200C-5.5		226	200	161
GOM-226-7.5		255	226	182
GOM-250C-7.5		282	250	201
GOM-301-7.5		340	301	243
GOM-354C-11		400	354	285
GOM-101-3		114	101	81
GOM-120-4		136	120	97
GOM-137-5.5		155	137	110
GOM-173-5.5		196	173	139
GOM-153-5.5		173	153	123
GOM-175-5.5		198	175	141
GOM-200-5.5		226	200	161
GOM-178-5.5		201	178	143
GOM-221-7.5		250	221	178
GOM-216-7.5		244	216	174
GOM-230-7.5		260	230	185
GOM-250-7.5		283	250	201
GOM-306-11		346	306	247
GOM-336-11		380	336	271
GOM-280-11		316	280	226
GOM-320-11		362	320	258
GOM-360-11		407	360	290
GOM-367-11		415	367	296
GOM-416-15		470	416	335
GOM-403-15		455	403	325
GOM-432-15		488	432	348
GOM-458-15		518	458	369
GOM-504-15		570	504	406
GOM-535-15		604	535	431
GOM-535-18.5		605	535	431
GOM-568-18.5		642	568	458
GOM-500-15		565	500	403

选型参数表

MODEL SELECTION

湿球温度℃	WBT	27℃	28℃	25.56℃ / 78°F
Model	m ³ /h	37 - 32℃	37 - 32℃	35 - 29.44℃ / 95 - 85°F
	°C			
GOM-538-15		608	538	434
GOM-595-18.5		672	595	479
GOM-531-15		600	531	428
GOM-566-18.5		640	566	456
GOM-611-18.5		690	611	492
GOM-621-18.5		702	621	500
GOM-616-18.5		696	616	496
GOM-665-18.5		751	665	536
GOM-708-18.5		800	708	571
GOM-608-18.5		687	608	490
GOM-644-18.5		728	644	519
GOM-683-18.5		772	683	550
GOM-642-18.5		726	642	517
GOM-701-22		792	701	565
GOM-737-22		833	737	594
GOM-775-22		876	775	624
GOM-658-18.5		743	658	530
GOM-692-18.5		782	692	558
GOM-754-22		852	754	608
GOM-827-22		935	827	666
GOM-728-22		823	728	587
GOM-829-30		937	829	668
GOM-869-30		982	869	700
GOM-880-30		994	880	709
GOM-896-30		1012	896	722
GOM-943-30		1066	943	760
GOM-916-30		1035	916	738
GOM-761-22		860	761	613
GOM-802-22		906	802	646
GOM-845-22		955	845	681
GOM-935-30		1057	935	753
GOM-980-30		1107	980	790
GOM-910-30		1028	910	733
GOM-947-30		1070	947	763
GOM-1000-30		1130	1000	806
GOM-932-30		1053	932	751
GOM-976-30		1103	976	786
GOM-961-30		1086	961	774
GOM-1002-30		1132	1002	807
GOM-107-4		121	107	86
GOM-130-5.5		147	130	105
GOM-154-7.5		174	154	124
GOM-183-7.5		207	183	147
GOM-164-7.5		185	164	132

选型参数表

MODEL SELECTION

湿球温度℃	WBT	27℃	28℃	25.56℃ / 78°F
Model	m ³ /h	37 - 32℃	37 - 32℃	35 - 29.44℃ / 95 - 85°F
	°C			
GOM-188-7.5		212	188	151
GOM-214-7.5		242	214	172
GOM-195-7.5		220	195	157
GOM-241-11		272	241	194
GOM-251-11		284	251	202
GOM-271-11		306	271	218
GOM-338-15		382	338	272
GOM-365-15		412	365	294
GOM-302-15		341	302	243
GOM-388-15		438	388	313
GOM-392-15		443	392	316
GOM-436-18.5		493	436	351
GOM-423-18.5		478	423	341
GOM-451-18.5		510	451	363
GOM-478-18.5		540	478	385
GOM-524-18.5		592	524	422
GOM-556-18.5		628	556	448
GOM-552-22		624	552	445
GOM-588-22		665	588	474
GOM-525-18.5		593	525	423
GOM-558-18.5		631	558	450
GOM-614-22		694	614	495
GOM-561-18.5		634	561	452
GOM-605-22		684	605	488
GOM-652-22		737	652	525
GOM-621-22		702	621	500
GOM-641-22		724	641	517
GOM-688-22		777	688	554
GOM-727-22		821	727	586
GOM-627-22		708	627	505
GOM-666-22		753	666	537
GOM-704-22		796	704	567
GOM-662-22		748	662	533
GOM-735-22		831	735	592
GOM-750-30		848	750	604
GOM-801-30		905	801	645
GOM-836-30		945	836	674
GOM-681-22		770	681	549
GOM-713-22		806	713	575
GOM-801C-30		905	801	645
GOM-894-30		1010	894	720
GOM-788-30		891	788	635
GOM-868-37		981	868	699
GOM-907-37		1025	907	731

选型参数表

MODEL SELECTION

湿球温度℃	WBT	27℃	28℃	25.56℃ / 78°F
Model	m ³ /h	37 - 32℃	37 - 32℃	35 - 29.44℃ / 95 - 85°F
	°C			
GOM-918-37		1037	918	740
GOM-936-37		1058	936	754
GOM-988-37		1116	988	796
GOM-965-37		1090	965	778
GOM-821-30		928	821	662
GOM-867-30		980	867	699
GOM-913-30		1032	913	736
GOM-981-37		1108	981	790
GOM-951-37		1075	951	766
GOM-1004-37		1135	1004	809
GOM-978-37		1105	978	788
GOM-1007-37		1138	1007	811
GOM-113-5.5		128	113	91
GOM-138-7.5		156	138	111
GOM-166-11		188	166	134
GOM-204-11		231	204	164
GOM-181-11		205	181	146
GOM-213-11		241	213	172
GOM-237-11		268	237	191
GOM-217-11		245	217	175
GOM-268-15		303	268	216
GOM-265-15		300	265	214
GOM-273-15		308	273	220
GOM-292-15		330	292	235
GOM-357-18.5		403	357	288
GOM-381-18.5		430	381	307
GOM-317-18.5		358	317	255
GOM-405-18.5		458	405	326
GOM-412-18.5		465	412	332
GOM-453-22		512	453	365
GOM-442-22		500	442	356
GOM-465-22		525	465	375
GOM-500-22		565	500	403
GOM-541-22		611	541	436
GOM-572-22		646	572	461
GOM-600-30		678	600	483
GOM-637-30		720	637	513
GOM-544-22		615	544	438
GOM-584-22		660	584	471
GOM-660-30		746	660	532
GOM-576-22		651	576	464
GOM-657-30		742	657	529
GOM-704-30		795	704	567
GOM-600C-30		678	600	483

选型参数表

MODEL SELECTION

湿球温度℃	WBT	27℃	28℃	25.56℃ / 78°F
Model	m ³ /h	37 - 32℃	37 - 32℃	35 - 29.44℃ / 95 - 85°F
	°C			
GOM-638-30		721	638	514
GOM-686-30		775	686	553
GOM-611-30		690	611	492
GOM-726-30		820	726	585
GOM-693-30		783	693	558
GOM-743-30		840	743	599
GOM-786-30		888	786	633
GOM-678-30		766	678	546
GOM-721-30		815	721	581
GOM-761-30		860	761	613
GOM-715-30		808	715	576
GOM-876-37		990	876	706
GOM-731-30		826	731	589
GOM-772-30		872	772	622
GOM-814-37		920	814	656
GOM-935-37		1056	935	753
GOM-824-37		931	824	664
GOM-903-45		1020	903	728
GOM-944-45		1067	944	761
GOM-975-45		1102	975	786
GOM-1001-45		1131	1001	807
GOM-906-37		1024	906	730
GOM-956-37		1080	956	770
GOM-991-45		1120	991	799
GOM-1011-45		1142	1011	815
GOM-1018-45		1150	1018	820
GOM-40-1.5		45	40	32
GOM-45-1.1		51	45	36
GOM-55-2.2		62	55	44
GOM-55C-2.2		62	55	44
GOM-65-2.2		73	65	52
GOM-71-3		80	71	57
GOM-75-3		85	75	60
GOM-76-2.2		86	76	61
GOM-82-3		93	82	66
GOM-88-4		100	88	71
GOM-90-4		102	90	73
GOM-100-5.5		113	100	81
GOM-90-2.2		102	90	73
GOM-97-3		110	97	78
GOM-104-4		118	104	84
GOM-100-3		113	100	81
GOM-115-4		130	115	93
GOM-125-5.5		141	125	101

选型参数表

MODEL SELECTION

湿球温度°C	WBT	27°C	28°C	25.56°C / 78°F
Model	m ³ /h °C	37 - 32°C	37 - 32°C	35 - 29.44°C / 95 - 85°F
GOM-127C-4		144	127	102
GOM-96-3		108	96	77
GOM-121-4		137	121	98
GOM-151-4		171	151	122
GOM-146-4		165	146	118
GOM-180-5.5		203	180	145
GOM-172-5.5		194	172	139
GOM-202-5.5		228	202	163
GOM-227-7.5		256	227	183
GOM-192-5.5		217	192	155
GOM-212-7.5		240	212	171
GOM-242-7.5		274	242	195
GOM-293-7.5		331	293	236

技术规格表

TECHNICAL DATA

型号 Model	流量 Flow	外形尺寸 Dimension(mm)			风机直径 Fan Diameter	风机功率 Fan Power
GOM	m ³ /h	L	W	H	mm	Kw
GOM-125-4	125	2440	4170	3000	φ2100	4
GOM-165-5.5	165	2440	4770	3000	φ2100	5.5
GOM-190-5.5	190	2440	5370	3000	φ2100	5.5
GOM-235-7.5	235	2440	4170	5515	φ2100	7.5
GOM-315-11	315	2440	4770	5515	φ2100	11
GOM-355-11	355	2440	5370	5515	φ2100	11
GOM-140-5.5	140	2440	4170	3000	φ2100	5.5
GOM-183C-7.5	183	2440	4770	3000	φ2100	7.5
GOM-210-7.5	210	2440	5370	3000	φ2100	7.5
GOM-266-11	266	2440	4170	5515	φ2100	11
GOM-354-15	354	2440	4770	5515	φ2100	15
GOM-385-15	385	2440	5370	5515	φ2100	15
GOM-155-7.5	155	2440	4170	3000	φ2100	7.5
GOM-210-11	210	2440	4770	3000	φ2100	11
GOM-240-11	240	2440	5370	3000	φ2100	11
GOM-301-15	301	2440	4170	3000	φ2100	15
GOM-375-18.5	375	2440	4770	5515	φ2100	18.5
GOM-410-18.5	410	2440	5370	5515	φ2100	18.5
GOM-177-11	177	2440	4170	3000	φ2100	11
GOM-235-15	235	2440	4770	3000	φ2100	15
GOM-266-15	266	2440	5370	3000	φ2100	15
GOM-323-18.5	323	2440	4170	5515	φ2100	18.5
GOM-400-22	400	2440	4770	5515	φ2100	22
GOM-451-22	451	2440	5370	5515	φ2100	22
GOM-93-2.2	93	1660	3180	4400	φ1350	2.2
GOM-108-3	108	1880	3280	4400	φ1470	3
GOM-127-4	127	2160	3670	4400	φ1780	4
GOM-158-4	158	2160	3670	5000	φ1780	4
GOM-142-4	142	2440	3670	4400	φ1780	4
GOM-161-4	161	2440	3670	5000	φ1780	4
GOM-186-4	186	2440	3970	5000	φ2100	4
GOM-168-4	168	2660	3970	4400	φ2100	4
GOM-201-5.5	201	2660	3970	5000	φ2100	5.5
GOM-204-5.5	204	2880	3970	4400	φ2100	5.5
GOM-211-5.5	211	2880	4290	4400	φ2100	5.5
GOM-230-5.5	230	2880	4290	5000	φ2100	5.5
GOM-283-7.5	283	2880	4665	5000	φ2400	7.5
GOM-305-7.5	305	2880	5260	5000	φ2400	7.5
GOM-255-7.5	255	3220	4665	4400	φ2400	7.5
GOM-286-7.5	286	3220	4665	5000	φ2400	7.5
GOM-326-7.5	326	3220	4665	5600	φ2400	7.5
GOM-332-7.5	332	3430	5260	5000	φ2970	7.5
GOM-386-11	386	3430	5260	5600	φ2970	11
GOM-303-7.5	303	3660	5260	4550	φ2970	7.5

技术规格表

TECHNICAL DATA

型号 Model	流量 Flow	外形尺寸 Dimension(mm)			风机直径 Fan Diameter	风机功率 Fan Power
GOM	m ³ /h	L	W	H	mm	Kw
GOM-376-11	376	3660	5260	5000	φ 2970	11
GOM-400-11	400	3660	5260	5600	φ 2970	11
GOM-425-11	425	3660	5260	6220	φ 2970	11
GOM-470-11	470	3660	5850	5600	φ 3200	11
GOM-496-11	496	3660	5850	6220	φ 3200	11
GOM-512-15	512	3660	6310	5600	φ 3200	15
GOM-547-15	547	3660	6310	6220	φ 3200	15
GOM-354-11	354	3910	5260	4550	φ 2970	11
GOM-466-11	466	3910	5850	5000	φ 3200	11
GOM-500-11	500	3910	5850	5600	φ 3200	11
GOM-566-15	566	3910	5850	6220	φ 3200	15
GOM-501-153	501	3910	6310	5000	φ 3400	11
GOM-513-15	513	3910	6310	5600	φ 3400	15
GOM-562-15	562	3910	6310	6220	φ 3400	15
GOM-320-5.5	320	4110	5850	4550	φ 3200	5.5
GOM-404-11	404	4110	5850	4550	φ 3200	11
GOM-531C-15	531	4110	6310	5600	φ 3400	15
GOM-591-15	591	4110	6850	5000	φ 3600	15
GOM-637-15	637	4110	6850	5600	φ 3600	15
GOM-673-15	673	4110	6850	6450	φ 3600	15
GOM-581-15	581	4460	6310	5000	φ 3400	15
GOM-620-15	620	4460	6310	5600	φ 3400	15
GOM-651-15	651	4460	6310	6450	φ 3400	15
GOM-613-15	613	4460	6850	5000	φ 3600	15
GOM-673-18.5	673	4460	7280	5230	φ 4000	18.5
GOM-712-18.5	712	4460	7280	5830	φ 4000	18.5
GOM-750-18.5	750	4460	7280	6450	φ 4000	18.5
GOM-630-15	630	4660	6850	5000	φ 3680	15
GOM-660-15	660	4660	6850	5830	φ 3680	15
GOM-726-18.5	726	4660	6850	6450	φ 3680	18.5
GOM-723-18.5	723	4660	7280	5830	φ 4000	18.5
GOM-800-18.5	800	4660	7280	6850	φ 4000	18.5
GOM-708C-18.5	708	4760	6850	5830	φ 3600	18.5
GOM-767-22	767	4760	6850	6450	φ 3600	22
GOM-803-22	803	4760	6850	6850	φ 3600	22
GOM-812-22	812	4760	7280	5830	φ 4000	22
GOM-828-22	828	4760	7280	6450	φ 4000	22
GOM-873-22	873	4760	7280	6850	φ 4000	22
GOM-847-22	847	5000	7450	6450	φ 4200	22
GOM-738-18.5	738	5100	6850	5830	φ 3600	18.5
GOM-776-18.5	776	5100	6850	6450	φ 3600	18.5
GOM-818-18.5	818	5100	6850	6850	φ 3600	18.5
GOM-865-22	865	5100	7280	6450	φ 4200	22
GOM-905-22	842	5100	7280	6850	φ 4200	22

技术规格表

TECHNICAL DATA

型号 Model	流量 Flow	外形尺寸 Dimension(mm)			风机直径 Fan Diameter	风机功率 Fan Power
GOM	m ³ /h	L	W	H	mm	Kw
GOM-842-22	842	5260	7280	5830	φ 4200	22
GOM-878-22	878	5260	7280	6450	φ 4200	22
GOM-925-22	925	5260	7280	6850	φ 4200	22
GOM-864-22	864	5600	7280	5830	φ 4200	22
GOM-904-2.2	904	5600	7280	6450	φ 4200	22
GOM-942-22	942	5600	7280	6850	φ 4200	22
GOM-888-22	888	5960	7280	5830	φ 4200	22
GOM-926-22	926	5960	7280	6450	φ 4200	22
GOM-101C-3	101	2440	4270	3890	φ 1470	3
GOM-126-4	126	2660	4570	3890	φ 1780	4
GOM-152-4	152	2880	4570	3890	φ 2100	4
GOM-177-5.5	177	3220	4570	3890	φ 2100	5.5
GOM-200C-5.5	200	3220	4890	3890	φ 2400	5.5
GOM-226-7.5	226	3220	5260	3890	φ 2400	7.5
GOM-250C-7.5	250	3660	5850	4550	φ 2400	7.5
GOM-301-7.5	301	3910	5850	4550	φ 2970	7.5
GOM-354C-11	354	4110	6450	4550	φ 2970	11
GOM-101-3	101	1660	3180	4400	φ 1350	3
GOM-120-4	120	1880	3280	4400	φ 1470	4
GOM-137-5.5	137	2160	3670	4400	φ 1780	5.5
GOM-173-5.5	173	2160	3670	5000	φ 1780	5.5
GOM-153-5.5	153	2440	3670	4400	φ 1780	5.5
GOM-175-5.5	175	2440	3670	5000	φ 1780	5.5
GOM-200-5.5	200	2440	3970	5000	φ 2100	5.5
GOM-178-5.5	178	2660	3970	4400	φ 2100	5.5
GOM-221-7.5	221	2660	3970	5000	φ 2100	7.5
GOM-216-7.5	216	2880	3970	4400	φ 2100	7.5
GOM-230-7.5	230	2880	4290	4400	φ 2100	7.5
GOM-250-7.5	250	2880	4290	5000	φ 2100	7.5
GOM-306-11	306	2880	4665	5000	φ 2400	11
GOM-336-11	336	2880	5260	5000	φ 2400	11
GOM-280-11	280	3220	4665	4400	φ 2400	11
GOM-320-11	320	3220	4665	5000	φ 2400	11
GOM-360-11	360	3220	4665	5600	φ 2400	11
GOM-367-11	367	3430	5260	5000	φ 2970	11
GOM-416-15	416	3430	5260	5600	φ 2970	15
GOM-403-15	403	3660	5260	5000	φ 2970	15
GOM-432-15	432	3660	5260	5600	φ 2970	15
GOM-458-15	458	3660	5260	6220	φ 2970	15
GOM-504-15	504	3660	5850	5600	φ 3200	15
GOM-535-15	535	3660	5850	6220	φ 3200	15
GOM-535-18.5	535	3660	6310	5600	φ 3200	18.5
GOM-568-18.5	568	3660	6310	6220	φ 3200	18.5
GOM-500-15	500	3910	5850	5000	φ 3200	15

技术规格表

TECHNICAL DATA

型号 Model	流量 Flow	外形尺寸 Dimension(mm)			风机直径 Fan Diameter	风机功率 Fan Power
GOM	m ³ /h	L	W	H	mm	Kw
GOM-538-15	538	3910	5850	5600	φ 3200	15
GOM-595-18.5	595	3910	5850	6220	φ 3200	18.5
GOM-531-15	531	3910	6310	5000	φ 3400	15
GOM-566-18.5	566	3910	6310	5600	φ 3400	18.5
GOM-611-18.5	611	3910	6310	6220	φ 3400	18.5
GOM-621-18.5	621	4110	6310	6220	φ 3400	18.5
GOM-616-18.5	616	4110	6850	5000	φ 3600	18.5
GOM-665-18.5	665	4110	6850	5830	φ 3600	18.5
GOM-708-18.5	708	4110	6850	6450	φ 3670	18.5
GOM-608-18.5	608	4460	6310	5000	φ 3400	18.5
GOM-644-18.5	644	4460	6310	5600	φ 3400	18.5
GOM-683-18.5	683	4460	6310	6450	φ 3400	18.5
GOM-642-18.5	642	4460	6850	5000	φ 3600	18.5
GOM-701-22	701	4460	7280	5230	φ 4000	22
GOM-737-22	737	4460	7280	5830	φ 4000	22
GOM-775-22	775	4460	7280	6450	φ 4000	22
GOM-658-18.5	658	4660	6850	5230	φ 3600	18.5
GOM-692-18.5	692	4660	6850	5830	φ 3600	18.5
GOM-754-22	754	4660	7280	5830	φ 4000	22
GOM-827-22	827	4660	7280	6850	φ 4000	22
GOM-728-22	728	4760	6850	5830	φ 3600	22
GOM-829-30	829	4760	6850	6450	φ 3600	30
GOM-869-30	869	4760	6850	6850	φ 3600	30
GOM-880-30	880	4760	7280	5830	φ 4000	30
GOM-896-30	896	4760	7280	6450	φ 4000	30
GOM-943-30	943	4760	7280	6850	φ 4000	30
GOM-916-30	916	5000	7450	6450	φ 4200	30
GOM-761-22	761	5100	6850	5830	φ 3600	22
GOM-802-22	802	5100	6850	6450	φ 3600	22
GOM-845-22	845	5100	6850	6850	φ 3600	22
GOM-935-30	935	5100	7280	6450	φ 4200	30
GOM-980-30	980	5100	7280	6850	φ 4200	30
GOM-910-30	910	5260	7280	5830	φ 4200	30
GOM-947-30	947	5260	7280	6450	φ 4200	30
GOM-1000-30	1000	5260	7280	6850	φ 4200	30
GOM-932-30	932	5600	7280	5830	φ 4200	30
GOM-976-30	976	5600	7280	6450	φ 4200	30
GOM-961-30	961	5960	7280	5830	φ 4200	30
GOM-1002-30	1002	5960	7280	6450	φ 4200	30
GOM-107-4	107	1660	3180	4400	φ 1350	4
GOM-130-5.5	130	1880	3280	4400	φ 1470	5.5
GOM-154-7.5	154	2160	3670	4400	φ 1780	7.5
GOM-183-7.5	183	2160	3670	5000	φ 1780	7.5
GOM-164-7.5	164	2440	3670	4400	φ 1780	7.5

技术规格表

TECHNICAL DATA

型号 Model	流量 Flow	外形尺寸 Dimension(mm)			风机直径 Fan Diameter	风机功率 Fan Power
GOM	m ³ /h	L	W	H	mm	Kw
GOM-188-7.5	188	2440	3670	5000	φ 1780	7.5
GOM-214-7.5	214	2440	3970	5000	φ 2100	7.5
GOM-195-7.5	195	2660	3970	4400	φ 2100	7.5
GOM-241-11	241	2880	3970	4400	φ 2100	11
GOM-251-11	251	2880	4290	4400	φ 2100	11
GOM-271-11	271	2880	4290	5000	φ 2100	11
GOM-338-15	338	2880	4665	5000	φ 2400	15
GOM-365-15	365	2880	5260	5000	φ 2400	15
GOM-302-15	302	3220	4665	4400	φ 2400	15
GOM-388-15	388	3220	4665	5600	φ 2400	15
GOM-392-15	392	3430	5260	5000	φ 2970	15
GOM-436-18.5	436	3430	5260	5600	φ 2970	18.5
GOM-423-18.5	423	3660	5260	5000	φ 2970	18.5
GOM-451-18.5	451	3660	5260	5600	φ 2970	18.5
GOM-478-18.5	478	3660	5260	6220	φ 2970	18.5
GOM-524-18.5	524	3660	5850	5600	φ 3200	18.5
GOM-556-18.5	556	3660	5850	6220	φ 3200	18.5
GOM-552-22	552	3660	6310	5600	φ 3200	22
GOM-588-22	588	3660	6310	6220	φ 3200	22
GOM-525-18.5	525	3910	5850	5000	φ 3200	18.5
GOM-558-18.5	558	3910	5850	5600	φ 3200	18.5
GOM-614-22	614	3910	5850	6220	φ 3200	22
GOM-561-18.5	561	3910	6310	5000	φ 3400	18.5
GOM-605-22	605	3910	6310	5600	φ 3400	22
GOM-652-22	652	3910	6310	6450	φ 3400	22
GOM-621-22	621	4110	5850	6220	φ 3200	22
GOM-641-22	641	4110	6850	5000	φ 3600	22
GOM-688-22	688	4110	6850	5830	φ 3600	22
GOM-727-22	727	4110	6850	6450	φ 3600	22
GOM-627-22	627	4460	6310	5000	φ 3400	22
GOM-666-22	666	4460	6310	5830	φ 3400	22
GOM-704-22	704	4460	6310	6450	φ 3400	22
GOM-662-22	662	4460	6850	5230	φ 3600	22
GOM-735-22	735	4460	6850	6450	φ 3600	22
GOM-750-30	750	4460	7280	5230	φ 4000	30
GOM-801-30	801	4460	7280	5830	φ 4000	30
GOM-836-30	836	4460	7280	6450	φ 4000	30
GOM-681-22	681	4660	6850	5230	φ 3600	22
GOM-713-22	713	4660	6850	5830	φ 3600	22
GOM-801C-30	801	4660	6850	6450	φ 3600	30
GOM-894-30	894	4660	7280	6850	φ 4000	30
GOM-788-30	788	4760	6850	5830	φ 3600	30
GOM-868-37	868	4760	6850	6450	φ 3600	37
GOM-907-37	907	4760	6850	6850	φ 3600	37

技术规格表

TECHNICAL DATA

型号 Model	流量 Flow	外形尺寸 Dimension(mm)			风机直径 Fan Diameter	风机功率 Fan Power
GOM	m ³ /h	L	W	H	mm	Kw
GOM-918-37	918	4760	7280	5830	φ4000	37
GOM-936-37	936	4760	7280	6450	φ4000	37
GOM-988-37	988	4760	7280	6850	φ4000	37
GOM-965-37	965	5000	7450	6450	φ4200	37
GOM-821-30	821	5100	6850	5830	φ3600	30
GOM-867-30	867	5100	6850	6450	φ3600	30
GOM-913-30	913	5100	6850	6850	φ3600	30
GOM-981-37	981	5100	7280	6450	φ4200	37
GOM-951-37	951	5260	7280	5830	φ4200	37
GOM-1004-37	1004	5260	7280	6450	φ4200	37
GOM-978-37	978	5600	7280	5830	φ4200	37
GOM-1007-37	1007	5960	7280	5830	φ4200	37
GOM-113-5.5	113	1660	3180	4400	φ1350	5.5
GOM-138-7.5	138	1880	3280	4400	φ1470	7.5
GOM-166-11	166	2160	3670	4400	φ1780	11
GOM-204-11	204	2160	3670	5000	φ1780	11
GOM-181-11	181	2440	3670	4400	φ1780	11
GOM-213-11	213	2440	3670	5000	φ1780	11
GOM-237-11	237	2440	3970	5000	φ2100	11
GOM-217-11	217	2660	3970	4400	φ2100	11
GOM-268-15	268	2660	3970	5000	φ2100	15
GOM-265-15	265	2880	3970	4400	φ2100	15
GOM-273-15	273	2880	4290	4400	φ2100	15
GOM-292-15	292	2880	4290	5000	φ2100	15
GOM-357-18.5	357	2880	4665	5000	φ2400	18.5
GOM-381-18.5	381	2880	5260	5000	φ2400	18.5
GOM-317-18.5	317	3220	4665	4400	φ2400	18.5
GOM-405-18.5	405	3220	4665	5600	φ2400	18.5
GOM-412-18.5	412	3430	5260	5000	φ2970	18.5
GOM-453-22	453	3430	5260	5600	φ2970	22
GOM-442-22	442	3660	5260	5000	φ2970	22
GOM-465-22	465	3660	5260	5600	φ2970	22
GOM-500-22	500	3660	5260	6220	φ2970	22
GOM-541-22	541	3660	5850	5600	φ3200	22
GOM-572-22	572	3660	5850	6220	φ3200	22
GOM-600-30	600	3660	6310	5600	φ3200	30
GOM-637-30	637	3660	6310	6220	φ3200	30
GOM-544-22	544	3910	5850	5000	φ3200	22
GOM-584-22	584	3910	5850	5600	φ3200	22
GOM-660-30	660	3910	5850	6450	φ3200	30
GOM-576-22	576	3910	6310	5000	φ3400	22
GOM-657-30	657	3910	6310	5830	φ3400	30
GOM-704-30	704	3910	6310	6450	φ3400	30
GOM-600C-30	600	4110	5850	5000	φ3200	30

技术规格表

TECHNICAL DATA

型号 Model	流量 Flow	外形尺寸 Dimension(mm)			风机直径 Fan Diameter	风机功率 Fan Power
GOM	m ³ /h	L	W	H	mm	Kw
GOM-638-30	638	4110	5850	5600	φ3200	30
GOM-686-30	686	4110	5850	6450	φ3200	30
GOM-611-30	611	4110	6310	5000	φ3400	30
GOM-726-30	726	4110	6310	6450	φ3400	30
GOM-693-30	693	4110	6850	5230	φ3600	30
GOM-743-30	743	4110	6850	5830	φ3600	30
GOM-786-30	786	4110	6850	6450	φ3600	30
GOM-678-30	678	4460	6310	5230	φ3400	30
GOM-721-30	721	4460	6310	5830	φ3400	30
GOM-761-30	761	4460	6310	6450	φ3400	30
GOM-715-30	715	4460	6850	5230	φ3600	30
GOM-876-37	876	4460	7280	6450	φ4000	37
GOM-731-30	731	4660	6850	5230	φ3600	30
GOM-772-30	772	4660	6850	5830	φ3600	30
GOM-814-37	814	4660	6850	6450	φ3600	37
GOM-935-37	935	4660	7280	6850	φ4000	37
GOM-824-37	824	4760	6850	5830	φ3600	37
GOM-903-45	903	4760	6850	6450	φ3600	45
GOM-944-45	944	4760	6850	6850	φ3600	45
GOM-975-45	975	4760	7280	6450	φ4000	45
GOM-1001-45	1001	5000	7450	6450	φ4200	45
GOM-906-37	906	5100	6850	6450	φ3600	37
GOM-956-37	956	5100	6850	6850	φ3600	37
GOM-991-45	991	5260	7280	5830	φ4200	45
GOM-1011-45	1011	5260	7280	6450	φ4200	45
GOM-1018-45	1018	5600	7280	5830	φ4200	45
GOM-40-1.5	40	1130	2760	2600	φ884	1.5
GOM-45-1.1	45	1130	2760	3890	φ884	1.1
GOM-55-2.2	55	1130	2760	3890	φ884	2.2
GOM-55C-2.2	55	1450	3180	2600	φ1200	2.2
GOM-65-2.2	65	1450	3180	3890	φ1200	2.2
GOM-71-3	71	1450	3180	3890	φ1200	3
GOM-75-3	75	1660	3430	2600	φ1350	3
GOM-76-2.2	76	1660	3430	3890	φ1350	2.2
GOM-82-3	82	1660	3430	3890	φ1350	3
GOM-88-4	88	1660	3430	3890	φ1350	4
GOM-90-4	90	1840	3670	2600	φ1470	4
GOM-100-5.5	100	1840	3670	2600	φ1470	5.5
GOM-90-2.2	90	1880	3670	3890	φ1470	2.2
GOM-97-3	97	1880	3670	3890	φ1470	3
GOM-104-4	104	1880	3670	3890	φ1470	4
GOM-100-3	100	2160	3280	3890	φ1470	3
GOM-115-4	115	2160	3670	2600	φ1780	4
GOM-125-5.5	125	2160	3670	2600	φ1780	5.5

技术规格表

TECHNICAL DATA

型号 Model	流量 Flow	外形尺寸 Dimension(mm)			风机直径 Fan Diameter	风机功率 Fan Power
GOM	m ³ /h	L	W	H	mm	Kw
GOM-127C-4	127	2440	3670	3890	φ 1780	4
GOM-96-3	96	2440	3970	3370	φ 1470	3
GOM-121-4	121	2660	4290	3370	φ 1780	4
GOM-151-4	151	2660	3970	3890	φ 2100	4
GOM-146-4	146	2880	4570	3370	φ 2100	4
GOM-180-5.5	180	2880	3970	3890	φ 2100	5.5
GOM-172-5.5	172	3220	4570	3370	φ 2100	5.5
GOM-202-5.5	202	3220	4290	3890	φ 2400	5.5
GOM-227-7.5	227	3220	4290	3890	φ 2400	7.5
GOM-192-5.5	192	3220	4890	3370	φ 2400	5.5
GOM-212-7.5	212	3220	5260	3370	φ 2400	7.5
GOM-242-7.5	242	3660	5260	3370	φ 2400	7.5
GOM-293-7.5	293	3910	5850	3370	φ 2970	7.5

接管规格表

PIPE CONNECTION

型号 Model	进水口 Inlet	出水口 Outlet	溢流口 Over Flow	排污口 Drain	自动/手动补水口 Auto /Manual Make Up
GOM	mm	mm	mm	mm	mm
GOM-125-4	DN100×2	DN125	DN80	DN80	DN50
GOM-165-5.5	DN125×2	DN150	DN80	DN80	DN50
GOM-190-5.5	DN125×2	DN200	DN80	DN80	DN50
GOM-235-7.5	DN150×2	DN200	DN80	DN80	DN50
GOM-315-11	DN150×2	DN250	DN80	DN80	DN50
GOM-355-11	DN200×2	DN250	DN80	DN80	DN50
GOM-140-5.5	DN125×2	DN150	DN80	DN80	DN50
GOM-183C-7.5	DN125×2	DN200	DN80	DN80	DN50
GOM-210-7.5	DN125×2	DN200	DN80	DN80	DN50
GOM-266-11	DN150×2	DN200	DN80	DN80	DN50
GOM-354-15	DN200×2	DN250	DN80	DN80	DN50
GOM-385-15	DN200×2	DN250	DN80	DN80	DN50
GOM-155-7.5	DN125×2	DN150	DN80	DN80	DN50
GOM-210-11	DN125×2	DN200	DN80	DN80	DN50
GOM-240-11	DN150×2	DN200	DN80	DN80	DN50
GOM-301-15	DN150×2	DN250	DN80	DN80	DN50
GOM-375-18.5	DN200×2	DN250	DN80	DN80	DN50
GOM-410-18.5	DN200×2	DN250	DN80	DN80	DN50
GOM-177-11	DN125×2	DN200	DN80	DN80	DN50
GOM-235-15	DN150×2	DN200	DN80	DN80	DN50
GOM-266-15	DN150×2	DN200	DN80	DN80	DN50
GOM-323-18.5	DN150×2	DN250	DN80	DN80	DN50
GOM-400-22	DN200×2	DN250	DN80	DN80	DN50
GOM-451-22	DN200×2	DN300	DN80	DN80	DN50
GOM-93-2.2	DN100×2	DN125	DN50	DN50	DN50
GOM-108-3	DN100×2	DN125	DN80	DN80	DN50
GOM-127-4	DN125×2	DN150	DN80	DN80	DN50
GOM-158-4	DN125×2	DN150	DN80	DN80	DN50
GOM-142-4	DN125×2	DN150	DN80	DN80	DN50
GOM-161-4	DN125×2	DN150	DN80	DN80	DN50
GOM-186-4	DN125×2	DN200	DN80	DN80	DN50
GOM-168-4	DN125×2	DN150	DN80	DN80	DN50
GOM-201-5.5	DN125×2	DN200	DN80	DN80	DN50
GOM-204-5.5	DN125×2	DN200	DN80	DN80	DN50
GOM-211-5.5	DN125×2	DN200	DN80	DN80	DN50
GOM-230-5.5	DN150×2	DN200	DN80	DN80	DN50
GOM-283-7.5	DN150×2	DN250	DN80	DN80	DN50
GOM-305-7.5	DN150×2	DN250	DN80	DN80	DN50
GOM-255-7.5	DN150×2	DN200	DN80	DN80	DN50
GOM-286-7.5	DN150×2	DN250	DN80	DN80	DN50
GOM-326-7.5	DN150×2	DN250	DN80	DN80	DN50
GOM-332-7.5	DN150×2	DN250	DN80	DN80	DN50
GOM-386-11	DN200×2	DN250	DN80	DN80	DN50
GOM-303-7.5	DN150×2	DN250	DN80	DN80	DN50

接管规格表

PIPE CONNECTION

型号 Model	进水口 Inlet	出水口 Outlet	溢流口 Over Flow	排污口 Drain	自动/手动补水口 Auto /Manual Make Up
GOM	mm	mm	mm	mm	mm
GOM-376-11	DN200×2	DN250	DN80	DN80	DN50
GOM-400-11	DN200×2	DN250	DN80	DN80	DN50
GOM-425-11	DN200×2	DN250	DN80	DN80	DN50
GOM-470-11	DN200×2	DN300	DN100	DN100	DN50
GOM-496-11	DN200×2	DN300	DN100	DN100	DN50
GOM-512-15	DN200×2	DN300	DN100	DN100	DN50
GOM-547-15	DN200×2	DN300	DN100	DN100	DN50
GOM-354-11	DN200×2	DN250	DN80	DN80	DN50
GOM-466-11	DN200×2	DN300	DN100	DN100	DN50
GOM-500-11	DN200×2	DN300	DN100	DN100	DN50
GOM-566-15	DN150×4	DN300	DN100	DN100	DN50
GOM-501-153	DN200×2	DN300	DN100	DN100	DN50
GOM-513-15	DN200×2	DN300	DN100	DN100	DN50
GOM-562-15	DN150×4	DN300	DN100	DN100	DN50
GOM-320-5.5	DN150×2	DN250	DN80	DN80	DN50
GOM-404-11	DN200×2	DN250	DN80	DN80	DN50
GOM-531C-15	DN200×2	DN300	DN100	DN100	DN50
GOM-591-15	DN150×4	DN300	DN100	DN100	DN50
GOM-637-15	DN200×4	DN350	DN100	DN100	DN50
GOM-673-15	DN200×4	DN350	DN100	DN100	DN50
GOM-581-15	DN150×4	DN300	DN100	DN100	DN50
GOM-620-15	DN150×4	DN300	DN100	DN100	DN50
GOM-651-15	DN200×4	DN350	DN100	DN100	DN50
GOM-613-15	DN150×4	DN300	DN100	DN100	DN50
GOM-673-18.5	DN200×4	DN350	DN100	DN100	DN50
GOM-712-18.5	DN200×4	DN350	DN100	DN100	DN50
GOM-750-18.5	DN200×4	DN350	DN100	DN100	DN50
GOM-630-15	DN150×4	DN300	DN100	DN100	DN50
GOM-660-15	DN200×4	DN350	DN100	DN100	DN50
GOM-726-18.5	DN200×4	DN350	DN100	DN100	DN50
GOM-723-18.5	DN200×4	DN350	DN100	DN100	DN50
GOM-800-18.5	DN200×4	DN350	DN100	DN100	DN50×2
GOM-708C-18.5	DN200×4	DN350	DN100	DN100	DN50
GOM-767-22	DN200×4	DN350	DN100	DN100	DN50
GOM-803-22	DN200×4	DN350	DN100	DN100	DN50×2
GOM-812-22	DN200×4	DN350	DN100	DN100	DN50×2
GOM-828-22	DN200×4	DN350	DN100	DN100	DN50×2
GOM-873-22	DN200×4	DN400	DN100	DN100	DN50×2
GOM-847-22	DN200×4	DN350	DN100	DN100	DN50×2
GOM-738-18.5	DN200×4	DN350	DN100	DN100	DN50
GOM-776-18.5	DN200×4	DN350	DN100	DN100	DN50
GOM-818-18.5	DN200×4	DN350	DN100	DN100	DN50×2
GOM-865-22	DN200×4	DN400	DN100	DN100	DN50×2
GOM-905-22	DN200×4	DN400	DN100	DN100	DN50×2

接管规格表

PIPE CONNECTION

型号 Model	进水口 Inlet	出水口 Outlet	溢流口 Over Flow	排污口 Drain	自动/手动补水口 Auto /Manual Make Up
GOM	mm	mm	mm	mm	mm
GOM-842-22	DN200×4	DN350	DN100	DN100	DN50×2
GOM-878-22	DN200×4	DN400	DN100	DN100	DN50×2
GOM-925-22	DN200×4	DN400	DN100	DN100	DN50×2
GOM-864-22	DN200×4	DN400	DN100	DN100	DN50×2
GOM-904-2.2	DN200×4	DN400	DN100	DN100	DN50×2
GOM-942-22	DN200×4	DN400	DN100	DN100	DN50×2
GOM-888-22	DN200×4	DN400	DN100	DN100	DN50×2
GOM-926-22	DN200×4	DN400	DN100	DN100	DN50×2
GOM-101C-3	DN100×2	DN125	DN80	DN80	DN50
GOM-126-4	DN125×2	DN150	DN80	DN80	DN50
GOM-152-4	DN125×2	DN150	DN80	DN80	DN50
GOM-177-5.5	DN125×2	DN200	DN80	DN80	DN50
GOM-200C-5.5	DN125×2	DN200	DN80	DN80	DN50
GOM-226-7.5	DN150×2	DN200	DN80	DN80	DN50
GOM-250C-7.5	DN150×2	DN200	DN80	DN80	DN50
GOM-301-7.5	DN150×2	DN250	DN80	DN80	DN50
GOM-354C-11	DN200×2	DN250	DN80	DN80	DN50
GOM-101-3	DN100×2	DN125	DN80	DN80	DN50
GOM-120-4	DN100×2	DN125	DN80	DN80	DN50
GOM-137-5.5	DN125×2	DN150	DN80	DN80	DN50
GOM-173-5.5	DN125×2	DN150	DN80	DN80	DN50
GOM-153-5.5	DN125×2	DN150	DN80	DN80	DN50
GOM-175-5.5	DN125×2	DN150	DN80	DN80	DN50
GOM-200-5.5	DN125×2	DN200	DN80	DN80	DN50
GOM-178-5.5	DN125×2	DN200	DN80	DN80	DN50
GOM-221-7.5	DN125×2	DN200	DN80	DN80	DN50
GOM-216-7.5	DN125×2	DN200	DN80	DN80	DN50
GOM-230-7.5	DN150×2	DN200	DN80	DN80	DN50
GOM-250-7.5	DN150×2	DN200	DN80	DN80	DN50
GOM-306-11	DN150×2	DN250	DN80	DN80	DN50
GOM-336-11	DN150×2	DN250	DN80	DN80	DN50
GOM-280-11	DN150×2	DN200	DN80	DN80	DN50
GOM-320-11	DN150×2	DN250	DN80	DN80	DN50
GOM-360-11	DN200×2	DN250	DN80	DN80	DN50
GOM-367-11	DN200×2	DN250	DN80	DN80	DN50
GOM-416-15	DN200×2	DN250	DN80	DN80	DN50
GOM-403-15	DN200×2	DN250	DN80	DN80	DN50
GOM-432-15	DN200×2	DN250	DN80	DN80	DN50
GOM-458-15	DN200×2	DN300	DN100	DN100	DN50
GOM-504-15	DN200×2	DN300	DN100	DN100	DN50
GOM-535-15	DN200×2	DN300	DN100	DN100	DN50
GOM-535-18.5	DN200×2	DN300	DN100	DN100	DN50
GOM-568-18.5	DN150×4	DN300	DN100	DN100	DN50
GOM-500-15	DN200×2	DN300	DN100	DN100	DN50

接管规格表

PIPE CONNECTION

型号 Model	进水口 Inlet	出水口 Outlet	溢流口 Over Flow	排污口 Drain	自动/手动补水口 Auto /Manual Make Up
GOM	mm	mm	mm	mm	mm
GOM-538-15	DN200×2	DN300	DN100	DN100	DN50
GOM-595-18.5	DN150×4	DN300	DN100	DN100	DN50
GOM-531-15	DN200×2	DN300	DN100	DN100	DN50
GOM-566-18.5	DN150×4	DN300	DN100	DN100	DN50
GOM-611-18.5	DN150×4	DN300	DN100	DN100	DN50
GOM-621-18.5	DN150×4	DN300	DN100	DN100	DN50
GOM-616-18.5	DN150×4	DN300	DN100	DN100	DN50
GOM-665-18.5	DN200×4	DN350	DN100	DN100	DN50
GOM-708-18.5	DN200×4	DN350	DN100	DN100	DN50
GOM-608-18.5	DN150×4	DN300	DN100	DN100	DN50
GOM-644-18.5	DN200×4	DN350	DN100	DN100	DN50
GOM-683-18.5	DN200×4	DN350	DN100	DN100	DN50
GOM-642-18.5	DN200×4	DN350	DN100	DN100	DN50
GOM-701-22	DN200×4	DN350	DN100	DN100	DN50
GOM-737-22	DN200×4	DN350	DN100	DN100	DN50
GOM-775-22	DN200×4	DN350	DN100	DN100	DN50
GOM-658-18.5	DN200×4	DN350	DN100	DN100	DN50
GOM-692-18.5	DN200×4	DN350	DN100	DN100	DN50
GOM-754-22	DN200×4	DN350	DN100	DN100	DN50
GOM-827-22	DN200×4	DN350	DN100	DN100	DN50×2
GOM-728-22	DN200×4	DN350	DN100	DN100	DN50
GOM-829-30	DN200×4	DN350	DN100	DN100	DN50×2
GOM-869-30	DN200×4	DN400	DN100	DN100	DN50×2
GOM-880-30	DN200×4	DN400	DN100	DN100	DN50×2
GOM-896-30	DN200×4	DN400	DN100	DN100	DN50×2
GOM-943-30	DN200×4	DN400	DN100	DN100	DN50×2
GOM-916-30	DN200×4	DN400	DN100	DN100	DN50×2
GOM-761-22	DN200×4	DN350	DN100	DN100	DN50
GOM-802-22	DN200×4	DN350	DN100	DN100	DN50×2
GOM-845-22	DN200×4	DN350	DN100	DN100	DN50×2
GOM-935-30	DN200×4	DN400	DN100	DN100	DN50×2
GOM-980-30	DN200×4	DN400	DN100	DN100	DN50×2
GOM-910-30	DN200×4	DN400	DN100	DN100	DN50×2
GOM-947-30	DN200×4	DN400	DN100	DN100	DN50×2
GOM-1000-30	DN200×4	DN400	DN100	DN100	DN50×2
GOM-932-30	DN200×4	DN400	DN100	DN100	DN50×2
GOM-976-30	DN200×4	DN400	DN100	DN100	DN50×2
GOM-961-30	DN200×4	DN400	DN100	DN100	DN50×2
GOM-1002-30	DN200×4	DN400	DN100	DN100	DN50×2
GOM-107-4	DN100×2	DN125	DN80	DN80	DN50
GOM-130-5.5	DN125×2	DN150	DN80	DN80	DN50
GOM-154-7.5	DN125×2	DN150	DN80	DN80	DN50
GOM-183-7.5	DN125×4	DN200	DN80	DN80	DN50
GOM-164-7.5	DN125×2	DN150	DN80	DN80	DN50

接管规格表

PIPE CONNECTION

型号 Model	进水口 Inlet	出水口 Outlet	溢流口 Over Flow	排污口 Drain	自动/手动补水口 Auto /Manual Make Up
GOM	mm	mm	mm	mm	mm
GOM-188-7.5	DN125×2	DN200	DN80	DN80	DN50
GOM-214-7.5	DN125×2	DN200	DN80	DN80	DN50
GOM-195-7.5	DN125×2	DN200	DN80	DN80	DN50
GOM-241-11	DN150×2	DN200	DN80	DN80	DN50
GOM-251-11	DN150×2	DN200	DN80	DN80	DN50
GOM-271-11	DN150×2	DN200	DN80	DN80	DN50
GOM-338-15	DN150×2	DN250	DN80	DN80	DN50
GOM-365-15	DN200×2	DN250	DN80	DN80	DN50
GOM-302-15	DN150×2	DN250	DN80	DN80	DN50
GOM-388-15	DN200×2	DN250	DN80	DN80	DN50
GOM-392-15	DN200×2	DN250	DN80	DN80	DN50
GOM-436-18.5	DN200×2	DN250	DN80	DN80	DN50
GOM-423-18.5	DN200×2	DN250	DN80	DN80	DN50
GOM-451-18.5	DN200×2	DN300	DN100	DN100	DN50
GOM-478-18.5	DN200×2	DN300	DN100	DN100	DN50
GOM-524-18.5	DN200×2	DN300	DN100	DN100	DN50
GOM-556-18.5	DN200×2	DN300	DN100	DN100	DN50
GOM-552-22	DN200×2	DN300	DN100	DN100	DN50
GOM-588-22	DN150×4	DN300	DN100	DN100	DN50
GOM-525-18.5	DN200×2	DN300	DN100	DN100	DN50
GOM-558-18.5	DN200×2	DN300	DN100	DN100	DN50
GOM-614-22	DN150×4	DN300	DN100	DN100	DN50
GOM-561-18.5	DN150×4	DN300	DN100	DN100	DN50
GOM-605-22	DN150×4	DN300	DN100	DN100	DN50
GOM-652-22	DN200×4	DN350	DN100	DN100	DN50
GOM-621-22	DN150×4	DN300	DN100	DN100	DN50
GOM-641-22	DN200×4	DN350	DN100	DN100	DN50
GOM-688-22	DN200×4	DN350	DN100	DN100	DN50
GOM-727-22	DN200×4	DN350	DN100	DN100	DN50
GOM-627-22	DN200×4	DN350	DN100	DN100	DN50
GOM-666-22	DN200×4	DN350	DN100	DN100	DN50
GOM-704-22	DN200×4	DN350	DN100	DN100	DN50
GOM-662-22	DN200×4	DN350	DN100	DN100	DN50
GOM-735-22	DN200×4	DN350	DN100	DN100	DN50
GOM-750-30	DN200×4	DN350	DN100	DN100	DN50
GOM-801-30	DN200×4	DN350	DN100	DN100	DN50×2
GOM-836-30	DN200×4	DN350	DN100	DN100	DN50×2
GOM-681-22	DN200×4	DN350	DN100	DN100	DN50
GOM-713-22	DN200×4	DN350	DN100	DN100	DN50
GOM-801C-30	DN200×4	DN350	DN100	DN100	DN50×2
GOM-894-30	DN200×4	DN400	DN100	DN100	DN50×2
GOM-788-30	DN200×4	DN350	DN100	DN100	DN50×2
GOM-868-37	DN200×4	DN400	DN100	DN100	DN50×2
GOM-907-37	DN200×4	DN400	DN100	DN100	DN50×2

接管规格表

PIPE CONNECTION

型号 Model	进水口 Inlet	出水口 Outlet	溢流口 Over Flow	排污口 Drain	自动/手动补水口 Auto /Manual Make Up
GOM	mm	mm	mm	mm	mm
GOM-918-37	DN200×4	DN400	DN100	DN100	DN50×2
GOM-936-37	DN200×4	DN400	DN100	DN100	DN50×2
GOM-988-37	DN200×4	DN400	DN100	DN100	DN50×2
GOM-965-37	DN200×4	DN400	DN100	DN100	DN50×2
GOM-821-30	DN200×4	DN350	DN100	DN100	DN50×2
GOM-867-30	DN200×4	DN400	DN100	DN100	DN50×2
GOM-913-30	DN200×4	DN400	DN100	DN100	DN50×2
GOM-981-37	DN200×4	DN400	DN100	DN100	DN50×2
GOM-951-37	DN200×4	DN400	DN100	DN100	DN50×2
GOM-1004-37	DN200×4	DN400	DN100	DN100	DN50×2
GOM-978-37	DN200×4	DN400	DN100	DN100	DN50×2
GOM-1007-37	DN200×4	DN400	DN100	DN100	DN50×2
GOM-113-5.5	DN100×2	DN125	DN80	DN80	DN50
GOM-138-7.5	DN125×2	DN150	DN80	DN80	DN50
GOM-166-11	DN125×2	DN150	DN80	DN80	DN50
GOM-204-11	DN125×2	DN200	DN80	DN80	DN50
GOM-181-11	DN125×2	DN200	DN80	DN80	DN50
GOM-213-11	DN125×2	DN200	DN80	DN80	DN50
GOM-237-11	DN150×2	DN200	DN80	DN80	DN50
GOM-217-11	DN125×2	DN200	DN80	DN80	DN50
GOM-268-15	DN150×2	DN200	DN80	DN80	DN50
GOM-265-15	DN150×2	DN200	DN80	DN80	DN50
GOM-273-15	DN150×2	DN200	DN80	DN80	DN50
GOM-292-15	DN150×2	DN250	DN80	DN80	DN50
GOM-357-18.5	DN200×2	DN250	DN80	DN80	DN50
GOM-381-18.5	DN200×2	DN250	DN80	DN80	DN50
GOM-317-18.5	DN150×2	DN250	DN80	DN80	DN50
GOM-405-18.5	DN200×2	DN250	DN80	DN80	DN50
GOM-412-18.5	DN200×2	DN250	DN80	DN80	DN50
GOM-453-22	DN200×2	DN300	DN100	DN100	DN50
GOM-442-22	DN200×2	DN250	DN80	DN80	DN50
GOM-465-22	DN200×2	DN300	DN100	DN100	DN50
GOM-500-22	DN200×2	DN300	DN100	DN100	DN50
GOM-541-22	DN200×2	DN300	DN100	DN100	DN50
GOM-572-22	DN150×4	DN300	DN100	DN100	DN50
GOM-600-30	DN150×4	DN300	DN100	DN100	DN50
GOM-637-30	DN200×4	DN350	DN100	DN100	DN50
GOM-544-22	DN200×2	DN300	DN100	DN100	DN50
GOM-584-22	DN150×4	DN300	DN100	DN100	DN50
GOM-660-30	DN200×4	DN350	DN100	DN100	DN50
GOM-576-22	DN150×4	DN300	DN100	DN100	DN50
GOM-657-30	DN200×4	DN350	DN100	DN100	DN50
GOM-704-30	DN200×4	DN350	DN100	DN100	DN50
GOM-600C-30	DN150×4	DN300	DN100	DN100	DN50

接管规格表

PIPE CONNECTION

型号 Model	进水口 Inlet	出水口 Outlet	溢流口 Over Flow	排污口 Drain	自动/手动补水口 Auto /Manual Make Up
GOM	mm	mm	mm	mm	mm
GOM-638-30	DN200×4	DN350	DN100	DN100	DN50
GOM-686-30	DN200×4	DN350	DN100	DN100	DN50
GOM-611-30	DN200×4	DN300	DN100	DN100	DN50
GOM-726-30	DN200×4	DN350	DN100	DN100	DN50
GOM-693-30	DN200×4	DN350	DN100	DN100	DN50
GOM-743-30	DN200×4	DN350	DN100	DN100	DN50
GOM-786-30	DN200×4	DN350	DN100	DN100	DN50×2
GOM-678-30	DN200×4	DN350	DN100	DN100	DN50
GOM-721-30	DN200×4	DN350	DN100	DN100	DN50
GOM-761-30	DN200×4	DN350	DN100	DN100	DN50
GOM-715-30	DN200×4	DN350	DN100	DN100	DN50
GOM-876-37	DN200×4	DN400	DN100	DN100	DN50×2
GOM-731-30	DN200×4	DN350	DN100	DN100	DN50
GOM-772-30	DN200×4	DN350	DN100	DN100	DN50
GOM-814-37	DN200×4	DN350	DN100	DN100	DN50×2
GOM-935-37	DN200×4	DN400	DN100	DN100	DN50×2
GOM-824-37	DN200×4	DN350	DN100	DN100	DN50×2
GOM-903-45	DN200×4	DN400	DN100	DN100	DN50×2
GOM-944-45	DN200×4	DN400	DN100	DN100	DN50×2
GOM-975-45	DN200×4	DN400	DN100	DN100	DN50×2
GOM-1001-45	DN200×4	DN400	DN100	DN100	DN50×2
GOM-906-37	DN200×4	DN400	DN100	DN100	DN50×2
GOM-956-37	DN200×4	DN400	DN100	DN100	DN50×2
GOM-991-45	DN200×4	DN400	DN100	DN100	DN50×2
GOM-1011-45	DN200×4	DN400	DN100	DN100	DN50×2
GOM-1018-45	DN200×4	DN400	DN100	DN100	DN50×2
GOM-40-1.5	DN80×2	DN100	DN50	DN50	DN50
GOM-45-1.1	DN80×2	DN100	DN50	DN50	DN50
GOM-55-2.2	DN80×2	DN100	DN50	DN50	DN50
GOM-55C-2.2	DN80×2	DN100	DN50	DN50	DN50
GOM-65-2.2	DN100×2	DN125	DN50	DN50	DN50
GOM-71-3	DN100×2	DN125	DN50	DN50	DN50
GOM-75-3	DN100×2	DN125	DN50	DN50	DN50
GOM-76-2.2	DN100×2	DN125	DN50	DN50	DN50
GOM-82-3	DN100×2	DN125	DN50	DN50	DN50
GOM-88-4	DN100×2	DN125	DN50	DN50	DN50
GOM-90-4	DN100×2	DN125	DN50	DN50	DN50
GOM-100-5.5	DN100×2	DN125	DN50	DN50	DN50
GOM-90-2.2	DN100×2	DN125	DN50	DN50	DN50
GOM-97-3	DN100×2	DN125	DN50	DN50	DN50
GOM-104-4	DN100×2	DN125	DN80	DN80	DN50
GOM-100-3	DN100×2	DN125	DN50	DN50	DN50
GOM-115-4	DN100×2	DN125	DN80	DN80	DN50
GOM-125-5.5	DN100×2	DN125	DN80	DN80	DN50

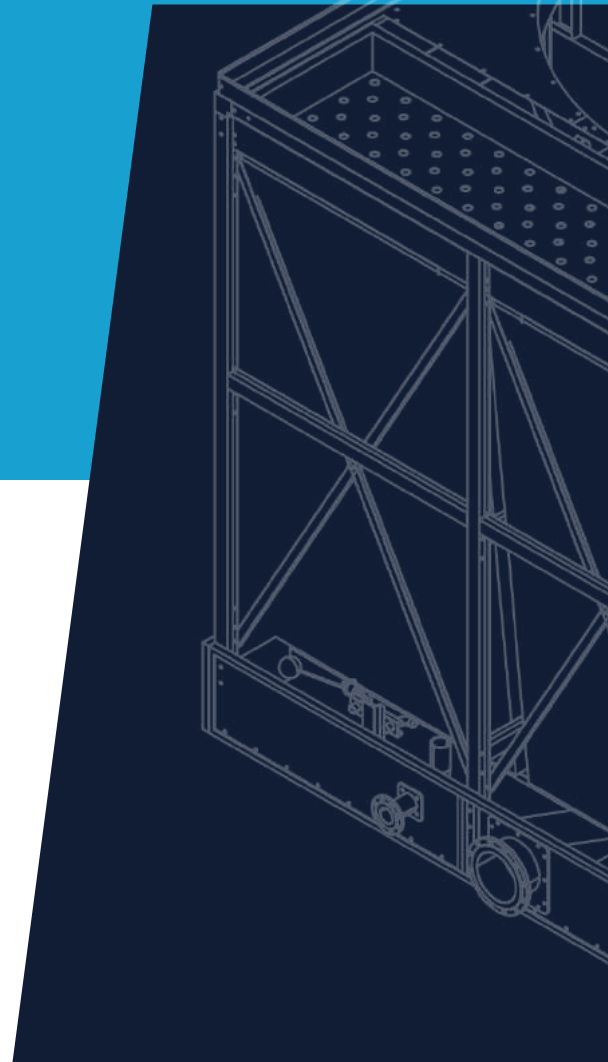
接管规格表

PIPE CONNECTION

型号 Model	进水口 Inlet	出水口 Outlet	溢流口 Over Flow	排污口 Drain	自动/手动补水口 Auto /Manual Make Up
GOM	mm	mm	mm	mm	mm
GOM-127C-4	DN125×2	DN150	DN80	DN80	DN50
GOM-96-3	DN100×2	DN125	DN50	DN50	DN50
GOM-121-4	DN125×2	DN150	DN80	DN80	DN50
GOM-151-4	DN125×2	DN150	DN80	DN80	DN50
GOM-146-4	DN125×2	DN150	DN80	DN80	DN50
GOM-180-5.5	DN125×2	DN200	DN80	DN80	DN50
GOM-172-5.5	DN125×2	DN150	DN80	DN80	DN50
GOM-202-5.5	DN125×2	DN200	DN80	DN80	DN50
GOM-227-7.5	DN150×2	DN200	DN80	DN80	DN50
GOM-192-5.5	DN125×2	DN200	DN80	DN80	DN50
GOM-212-7.5	DN125×2	DN200	DN80	DN80	DN50
GOM-242-7.5	DN150×2	DN200	DN80	DN80	DN50
GOM-293-7.5	DN150×2	DN250	DN80	DN80	DN50

SANJIU COOLING EQUIPMENT A TRUSTED BUSINESS PARTNER!

Products can be modified without public notice. All copy rights reserved.
版权所有，盗版必究！



无锡三九制冷设备有限公司
江苏省无锡市新锦路101号

WUXI SANJIU COOLING EQUIPMENT CO., LTD.
101 XINJIN ROAD,JIANGSU PROVINCE,PRC.
TEL:+86-510-85312176 FAX:+86-510-85312676



CATALOGUE

Products can be modified without public notice.
All copy rights reserved.